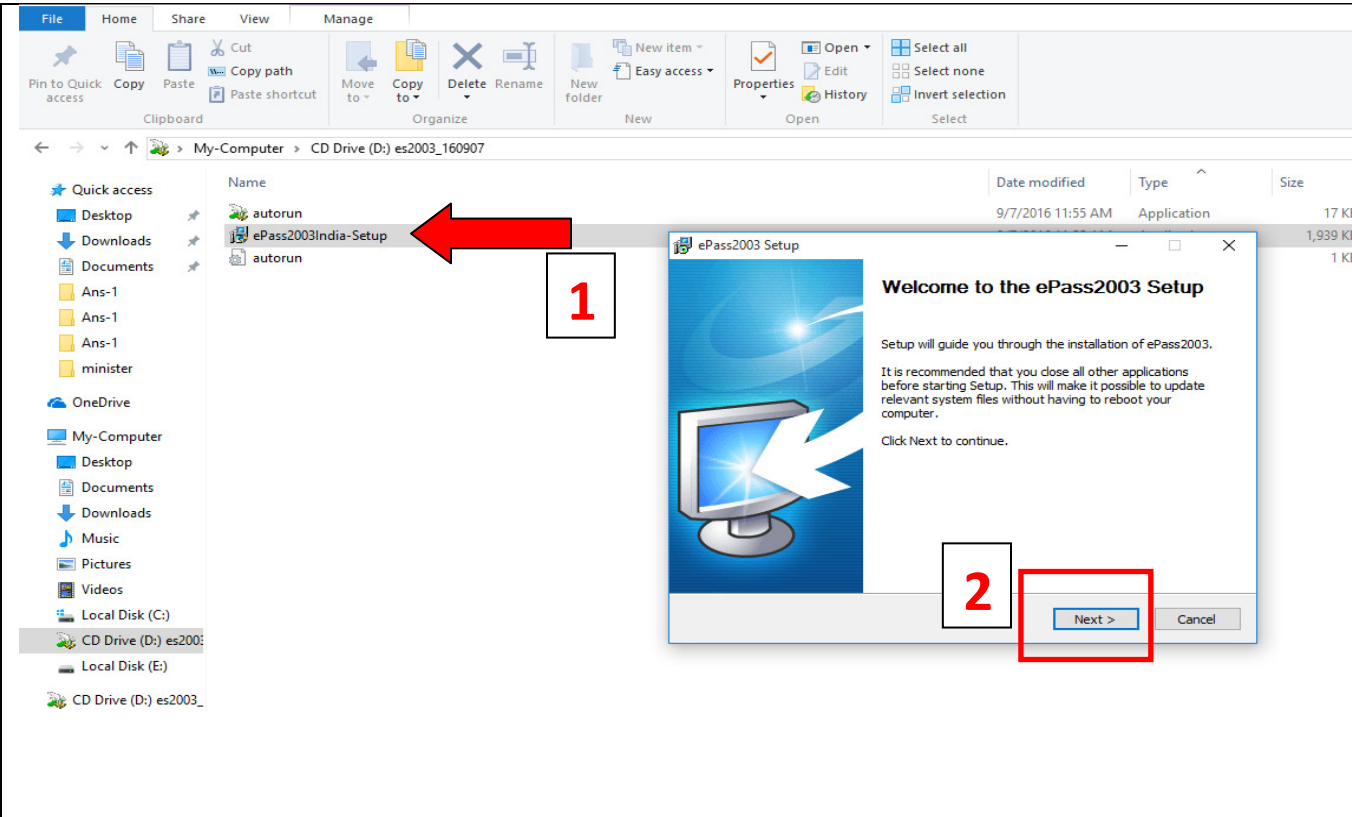


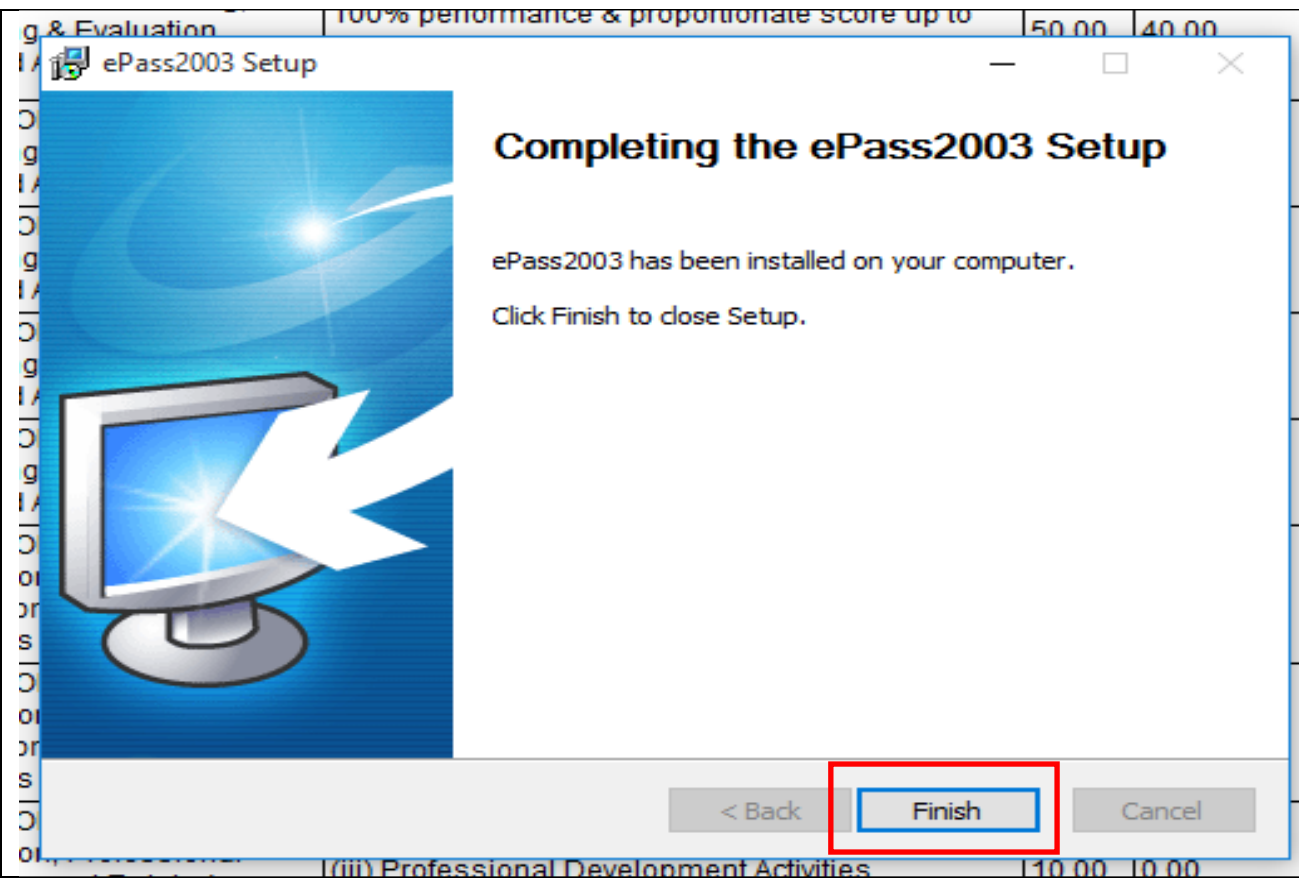
Installing Digital Signature Setup in Computer



स्टेप-

डिजिटल सिग्नेचर डोंगले (pendrive) को इन्स्टॉल करने हेतु सर्व प्रथम कंप्यूटर के USB ड्राइव में प्लग-इन करें एवं निम्न प्रक्रिया आरंभ करें:-

1. डिजिटल सिग्नेचर डोंगले (pendrive) को खोले एवं उसमें दिख रहे “ePass Setup” फाइल को डबल क्लिक करें ।
2. “Next” बटन को क्लिक कर डिजिटल सिग्नेचर कंप्यूटर में इन्स्टाल करने की प्रक्रिया प्रक्रिया प्रारंभ करें ।



इंस्टालेशन प्रक्रिया पूर्ण होने की दिशा में
“Finish” बटन को दबाए |